

Opdracht

Wat is het?

De leerlingen gaan in een interactieve werkvorm klassikaal in gesprek welke websites, apps en sociale media ze zelf bezoeken en welke informatie ze mogelijk achterlaten.

Doel

- Kan de overdracht van normen en waarden door media en commercie beschrijven;
- Weet wat de filterbubbel is;
- Weet wat bedoeld wordt met slimme algoritmes en waar ze voor gebruikt worden.

Benodigde tijd

45 minuten.

Wat heb je nodig?

- Een smartboard.
- Een lijst met alle informatie die je kan achterlaten (vrienden, favoriete eten, familie, woonplaats, verjaardag, leeftijd, jongen/meisje, hoe lang je een pagina bezoekt).
- Een lijst met websites/apps/sociale media die kinderen vaak bezoeken.
- Eventueel een invulformulier om mee naar huis te nemen.

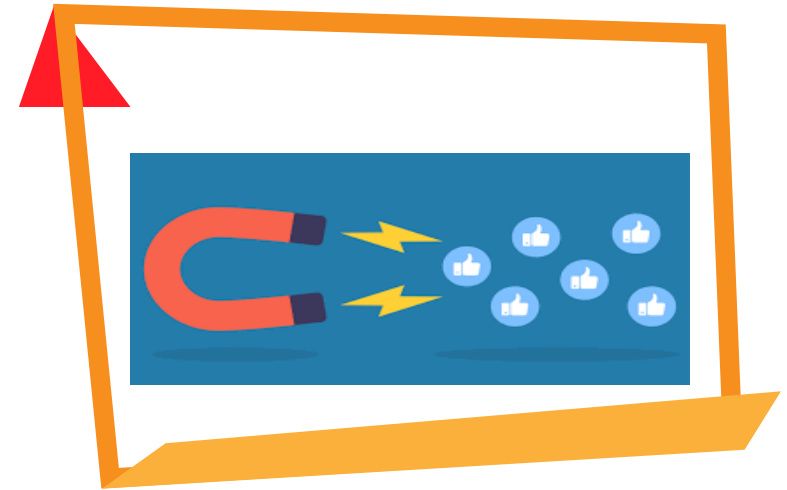
Wat is waar?

Je eigen waarheid

- 1 Geef een korte uitleg van 5 minuten wat algoritme en filterbubbel betekent en dat veel informatie wordt onthouden als je een website/app/sociale media bezoekt of gebruikt.
- 2 Daarna gaan de leerlingen klassikaal bedenken welke websites/apps/sociale media ze bezoeken of gebruiken. De docent schrijft dit op het schoolbord of smartboard.
- 3 Vervolgens gaan de leerlingen voor iedere website/app/sociale media bedenken wat voor informatie ze onthouden als ze die bezoeken of gebruiken. De docent schrijft dit op het schoolbord of smartboard.
- 4 Eventueel kunnen leerlingen het op een invulformulier invullen en mee naar huis nemen.

Als huiswerkopdracht houden de leerlingen een week lang een datadagboek bij. (Let op dat ze hun naam niet invullen, maar wel weten welk formulier van henzelf is)

- 5 Lukt het wanneer iedereen zijn datadagboek heeft ingeleverd om de juiste naam bij het juiste datadagboek te plakken?



Resultaat

De leerlingen leren dat wanneer je een website/app/sociale media bezoekt of gebruikt, veel informatie wordt onthouden.

De leerlingen worden bewust welke websites/app/sociale media ze zelf veel bezoeken en welke informatie ze daar mogelijk achterlaten.

Tips voor de leerkracht

Stel vragen als: Welke dingen houdt je smartphone allemaal bij? (Denk aan stappen die je zet, plek waar je bent etc.)

Laat als voorbeeld zien dat wanneer je googlet op een winkel van een grote landelijke keten dat google altijd laat zien welk filiaal het dichtst in de buurt is (bij het ip-adres, dus als het ip-adres van je school een andere locatie heeft dan werkt dit niet)